

Торговая  
марка Группы

 legrand

  
MENU

ПРОТИВОПОЖАРНАЯ ЗАЩИТА 

**CABLOFIL<sup>®</sup>**

INNOVATORS IN CABLE MANAGEMENT

## Силовые кабели



### ■ Вентиляция кабелей

Снижение стоимости монтажных работ.

## Информационные кабели



### ■ Рекомендовано к применению

Защита от механических повреждений. Защита от электромагнитного излучения.

## Монтаж



### ■ Гибкость

Огибание препятствий. Быстрая и легкая смена уровня и направления.

## Cablofil® - любые решения для кабельных трасс

### Противопожарная защита



■ [стр. 4](#)

### EZ-Path®

■ [стр. 6](#)



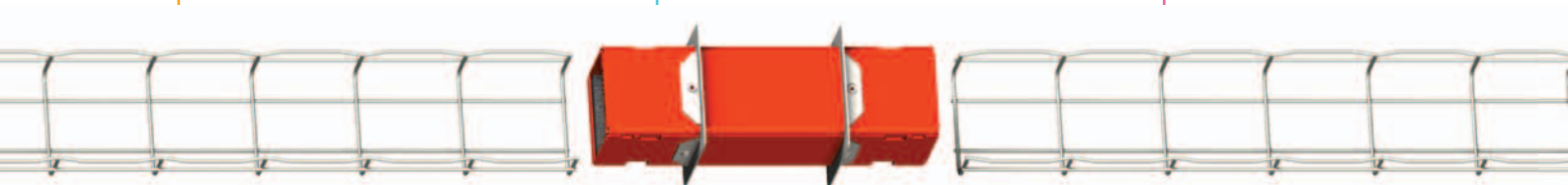
### Характеристики

■ [стр. 8](#)

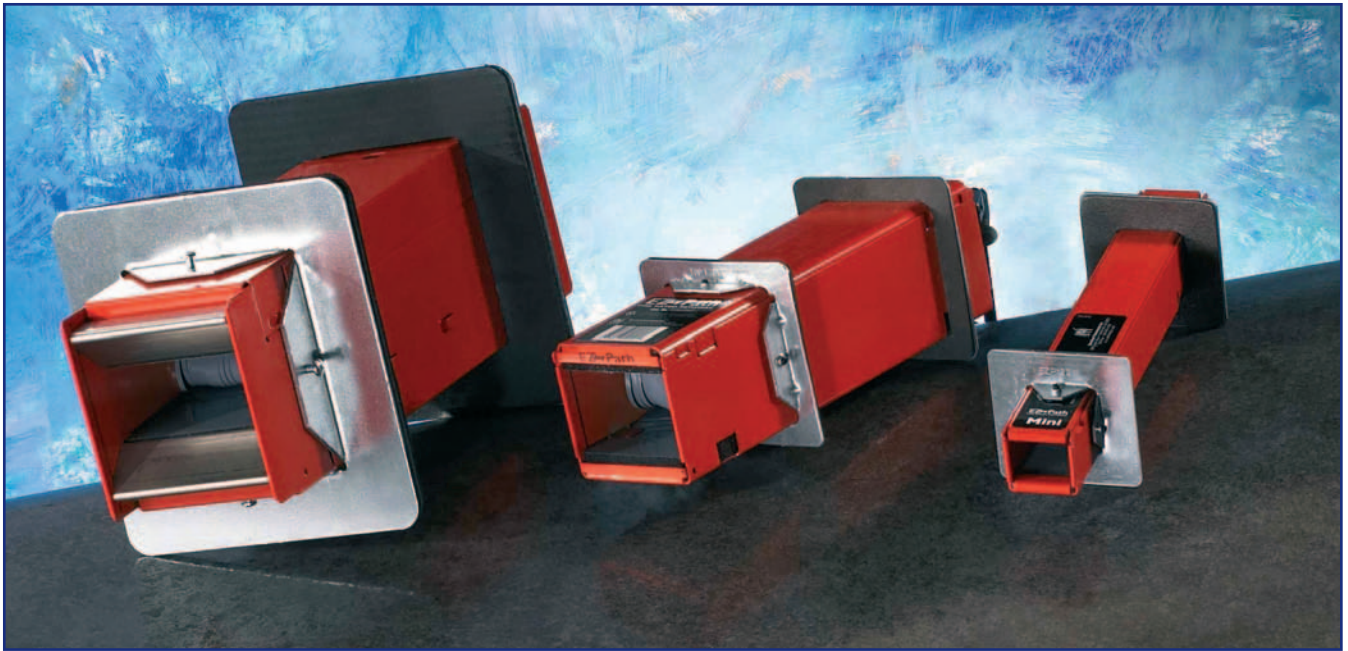
### Перечень оборудования



■ [стр. 10](#)



# Противопожарная защита

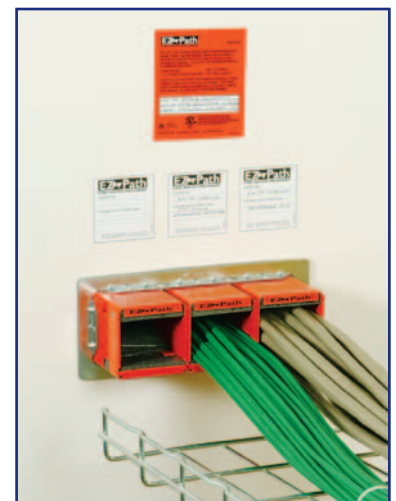
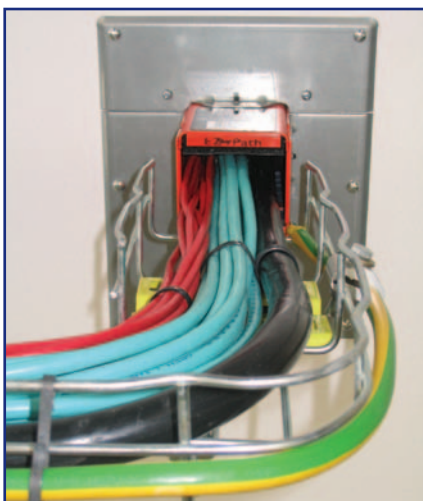


**EZPath®**

+

**CABLOFIL®**

*комплексное сертифицированное решение*



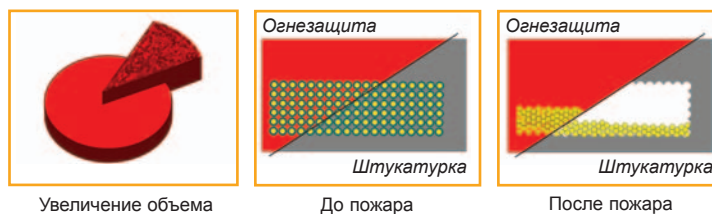
## Золотые правила пассивной противопожарной защиты:

- огнестойкость стен и потолков
- теплоизоляция
- газо- и дымопроницаемость.

### Огнестойкость

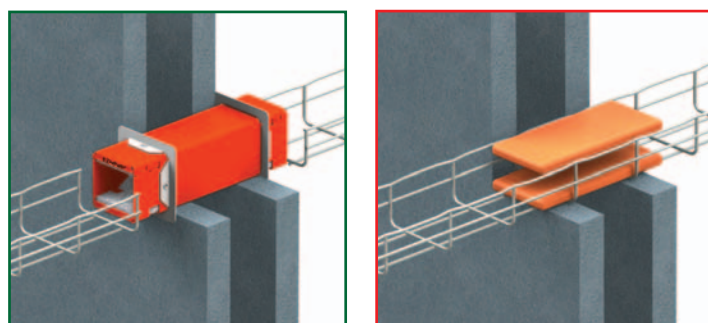
#### Саморасширяющийся материал

Термочувствительный материал при контакте с огнем и/или высокой температурой расширяется, занимая все свободное пространство в кабельной трассе, и тем самым обеспечивает великолепную герметичность, предотвращая проникновение дыма, гари и огня.



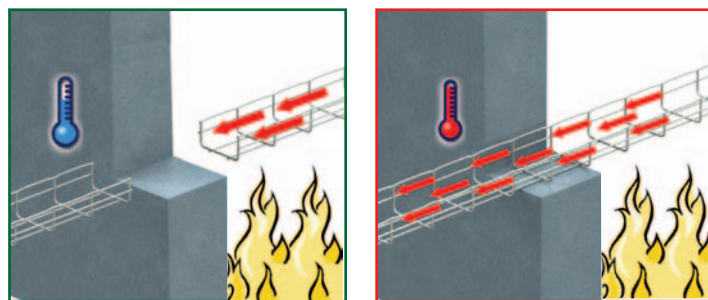
#### Корпус

Саморасширяющийся материал должен быть помещен в корпус, чтобы при расширении сконцентрировать все давление на горячие кабели. Таким образом корпус предотвращает повреждение перегородки и вероятность химического взаимодействия между саморасширяющимся материалом и стеной. Соединенный с кабельным лотком, металлический корпус обеспечивает превосходную электрическую непрерывность.



### Теплоизоляция

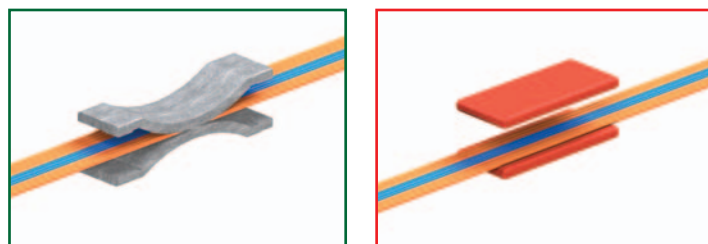
Во время пожара лоток через стену передает тепло. При соприкосновении с воспламеняющимися материалами (кабели, пыль и т.д.) он может спровоцировать появление нового очага возгорания, что способствует распространению огня в соседние помещения. Для предотвращения подобных ситуаций достаточно прервать лоток при прохождении кабеля сквозь перекрытия.



### Защитные барьеры от дыма и гари

Дым и другие ядовитые газы, выделяемые при горении, иногда являются виновниками летальных исходов. Необходимо поддерживать герметичность перекрытий в местах прокладки кабеля, даже если защитный материал не расширяется (например, в случае холодного дыма).

Поэтому саморасширяющийся материал должен принимать форму кабелей, проложенных через стену, и не оставлять свободного пространства вокруг них.



**Предупреждение пожара –  
основа безопасности людей и имущества.**



# Пожарная безопасность

## Три правила противопожарной защиты

### Предупреждение

Необходимо избегать применения пластиковых изделий (например, ПВХ), которые легко воспламеняются и выделяют ядовитые газы. Предпочтительно использование огнестойких строительных материалов класса А1.

### Тушение

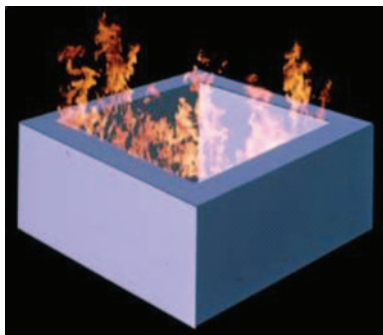
Проведение всех необходимых мер для тушения пожара – активная противопожарная защита.

### Локализация

Предотвращение распространения огня из одного помещения в другое - пассивная противопожарная защита.

## Пассивная противопожарная защита

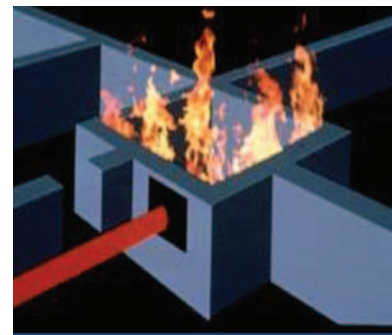
Разбиение внутреннего пространства здания на меньшие помещения с помощью перегородок позволяет предотвращать распространение огня.



Установка перегородок предотвращает распространение огня.



Любые технические отверстия в помещении (двери, вентиляция, кабели) являются потенциальной угрозой.



Необходимо восстановить герметичность каждой части здания, используя негорючие материалы.

## Особенность кабельных трасс

В отличие от других инженерных систем (трубы, вентиляционные трубы) кабельные лотки заполнены кабелями, которые легко воспламеняются, при этом выделяя ядовитые газы. Кабели создают пустоты, что снижает герметичность и способствует распространению огня и ядовитых газов в соседние помещения.

# EZ-Path® – решение для расширяемых кабельных трасс.

Развитие технологий и рост объема информационных сетей в промышленных и коммерческих приложениях вынуждают прокладывать дополнительные кабели и менять противопожарные системы.

## Электрическая непрерывность и электромагнитная совместимость

### Соответствие требованиям

EZ-Path® соответствует требованиям электрической непрерывности и электромагнитной совместимости. Объединение нескольких модулей между собой позволяет увеличить или уменьшить количество кабелей.



## Уникальная система

### Запатентованный механизм

Две терморасширяющиеся пластины прижимают кабели сверху и снизу и предотвращают распространение дыма через проем. При возникновении пожара или высокой температуры саморасширяющийся материал реагирует на огонь или высокую температуру, быстро блокирует огонь и дым, предотвращает их дальнейшее распространение.

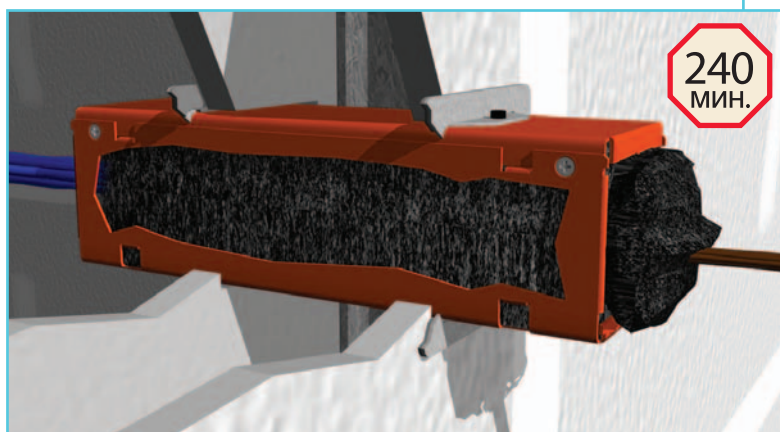


## Сертифицированный продукт

### Гарантия сдерживания огня - 240 минут

Огнеупорная конструкция для полов и стен соответствует европейскому стандарту EN1366-3, а также:

- российскому НПБ 237-97
- американскому ASTM E814 (UL1479)
- немецкому DIN 4102-9.



# EZ-Path® - противопожарное решение от CABLOFIL®.

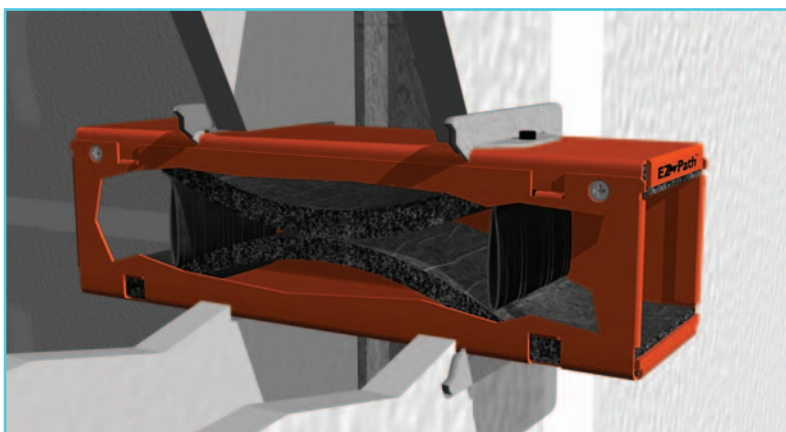


## EZ-Path®

### Безопасность

#### Постоянная противопожарная защита

EZ-Path® предоставляет максимальную защиту от возгорания вне зависимости от того, наполнен он или пуст. После повторной прокладки кабеля свойства модуля сохраняются.



### Быстрая и легкая установка

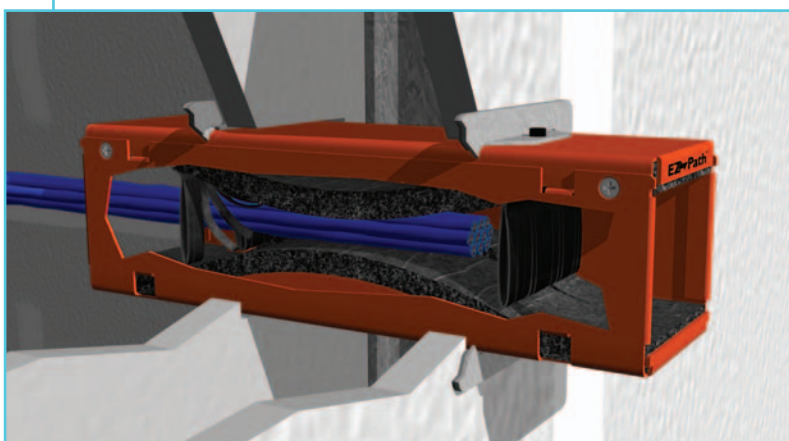
После установки EZ-Path® имеет аккуратный и законченный внешний вид, а сам монтаж занимает считанные минуты.



### Экономичность

#### Простота эксплуатации

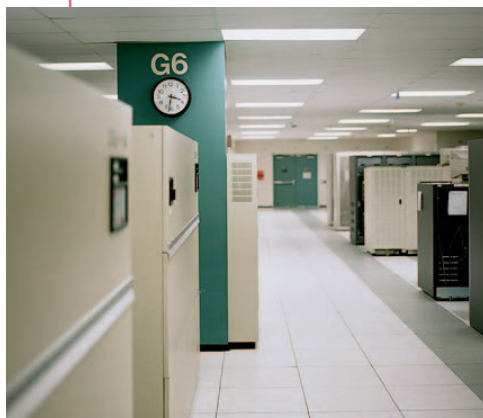
EZ-Path® – противопожарная защита, которая автоматически адаптируется к количеству проложенных кабелей. Кабели можно добавлять или заменять без демонтажа модуля.



**Хорошая система локализации огня должна соответствовать не только стандартам противопожарной защиты, но и строительным нормам и правилам.**

### **Соответствие гигиеническим нормам для пищевой промышленности**

Традиционные противопожарные системы подвергаются коррозии при чистке и эксплуатации. Кроме того, со временем они накапливают пыль, грязь и бактерии. Стальные пластины EZ-Path® крепятся в стену и очень легко чистятся. Сам модуль оцинкованный и покрыт термозащитной краской, предотвращающей возникновение коррозии.



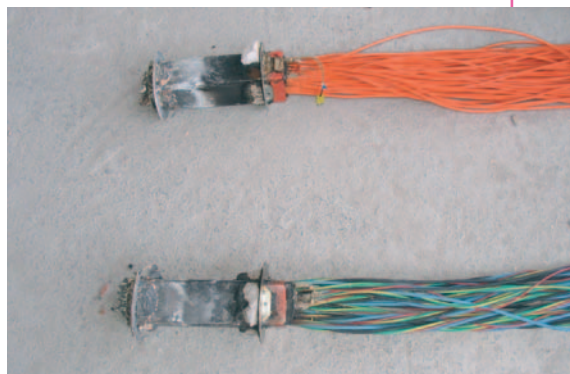
### **Воздушная герметичность**

В некоторых случаях требуется защита от перепадов давления или утечки газа. За счет своей конструкции EZ-Path® поддерживает разницу в давлении между соседними помещениями, а также сохраняет их микроклимат.

### **Противопожарная безопасность**

Для оптимальной противопожарной защиты огнестойкий продукт должен быстро реагировать и эффективно блокировать распространение огня в случае его возникновения.

Саморасширяющийся материал внутри EZ-Path® немедленно реагирует при контакте с пламенем или при повышении окружающей температуры до 177°C. Он обладает коэффициентом расширения 800% и создает высокое давление, обволакивает кабель по всей длине модуля и предотвращает распространение огня и раскаленного воздуха.



Модули, извлеченные после 4-часового испытания огнем.  
С незащищенной стороны весь кабель сгорел,  
с защищенной - он в превосходном состоянии!



***EZ-Path® обеспечивает превосходное решение многих проблем безопасности современного здания.***



## **Дополнительные возможности**

### **Стабильность в радиоактивной среде**

Радиоактивная среда подвергает оборудование облучению, нарушая физические свойства материалов. В свою очередь, некоторые материалы становятся источником излучений.

Оборудование EZ-Path® хорошо себя зарекомендовало при работе в радиоактивной среде. Корпус и саморасширяющиеся пластины EZ-Path® не накапливают радиацию и не становятся источниками излучения.

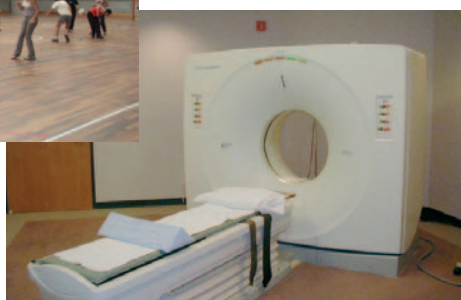


### **Звукоизоляция**

Любой проем в стене, особенно в местах, где проложен кабель, может снизить звукоизоляцию и стать причиной звукового загрязнения.

EZ-Path® восстанавливает звукоизоляцию благодаря специальной форме полимера, который плотно облегает кабели.

Тесты, проведенные независимой лабораторией, классифицируют EZ-Path® как 'очень хороший' звуковой изолятор. Уровень снижения шума достигает 45 dB.



### **Санитарная безопасность**

Многие кабельные системы являются источниками распространения грызунов и насекомых, которые могут перемещаться через маленькие пустоты, возникающие при использовании традиционной противопожарной защиты. EZ-Path® сохраняет санитарную безопасность здания. Благодаря своей форме и плотному прилеганию пластина внутри модуля EZ-Path® препятствует перемещению насекомых и грызунов, а ее состав опасен для этих вредителей.

Огнестойкие модули, крепежные рамки и аксессуары EZ-Path® поставляются как по отдельности, так и в комплекте.

## Модули

CF30 - CF54 - CF105

50 → 600 мм

EZD 22 / 33 / 44	H	l	L					
	MM	MM	MM	MM	MM	КГ		
	37	37	267	23	31	-	→	комплект
EZD 33	75	75	267	56	69	1,2	6	250 018
EZD 44	114	102	310	78	97	2	4	250 058

## Рамки

EZD 33 - EZD 44

1 → 7x

EZP 133W-733W	L				
		MM	КГ/		/
	108				
EZP 133R	253				
EZP 133K-133CW	139				
EZP 144W-144F	197				
EZP 544W	196				

		MM	КГ/		/
EZP 133W	1 x EZD 33	102	0,2	2	250 110
EZP 233W	2 x EZD 33	185	0,2	2	250 120
EZP 333W	3 x EZD 33	291	0,3	2	250 130
EZP 433W	4 x EZD 33	406	0,4	2	250 140
EZP 733W	7 x EZD 33	610	0,7	2	250 170

		MM	КГ/		/
EZP 133R	1 x EZD 33	-	0,7	2	250 220
EZP 133K	1 x EZD 33	-	0,3	1	250 210
EZP 133CW	1 x EZD 33	-	0,4	2	250 240

		MM	КГ/		/
EZP 144W	1 x EZD 44	178	0,7	2	250 230
EZP 544W	1→5 x EZD 44	610	0,5	2	250 250
EZP 144F	1 x EZD 44	178	0,3	1	250 260

## Аксессуары

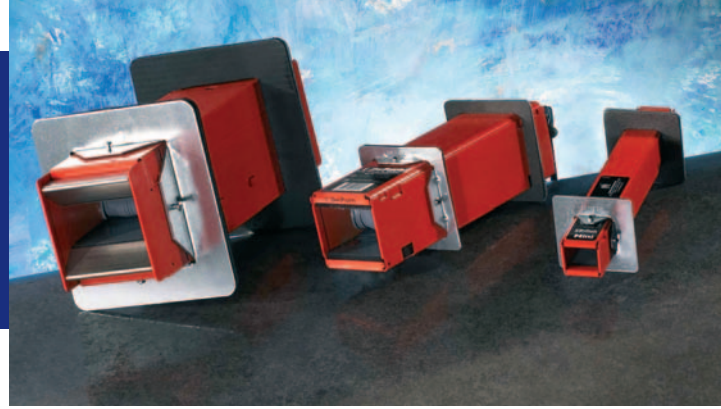
EZD 33

1 → 7x

EZD 33E	RCM 33	L				
			MM	КГ		/
		75				
EZD 33E		75	151	0,7	1	250 078
RCM 33		51	-	0,1	2	250 206

Информация, указанная в каталоге, представлена для ознакомления и не несет за собой ответственность компании.

**EZ-Path® предлагает широкий ассортимент.**



# Перечень оборудования

**EZ-Path®**

от

**CABLOFIL®**

## Комплекты

⬇ ⬆ CF30 - CF54 - CF105

⬇ ⬆ 50 → 600 мм

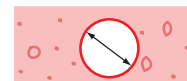
**EZDP 22 / 33 / 44**



**EZDP 33WR**



**EZDP 33CW**



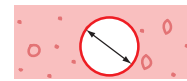
кг



мм

кг

EZDP 22	∅ 52	0,8	1	250 518
EZDP 33	∅ 80x80	1,4	1	250 028
EZDP 44	∅ 152	2,3	1	250 068



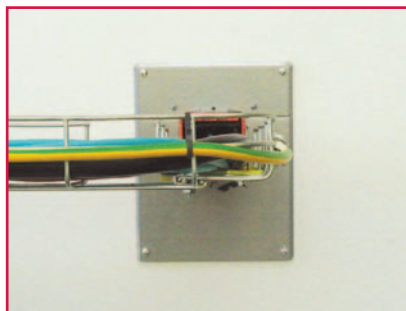
кг



мм

кг

EZDP 33WR	∅ 180 x 230	1	1	250 038
EZDP 33CW	∅ 102	1,5	1	250 048





**EZ-Path® - производство STI**





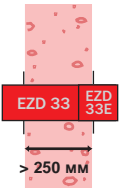
# Техническая информация

## Заполнение лотка кабелями

	ВНЕШНИЙ ДИАМЕТР КАБЕЛЯ	КОЛИЧЕСТВО КАБЕЛЕЙ В МОДУЛЕ		
		EZD 22	EZD 33	EZD 44
	3.5 мм	69	330	770
	4.5 мм	36	165	390
	5.5 мм	24	117	264
	6.0 мм	20	88	210
	7.5 мм	14	60	150
	8.0 мм	12	54	127
	10 мм	8	35	86
	14 мм	4	15	39
	16 мм	-	12	28
	18 мм	-	8	23
	21 мм	-	6	16
	22 мм	-	6	14
	24 мм	-	5	11
	26 мм	-	4	9
	29 мм	-	2	8
	32 мм	-	2	5
	38 мм	-	-	4
	48 мм	-	-	3
	60 мм	-	-	2
	70 мм	-	-	1
	75 мм	-	-	1

Будьте внимательны: тип кабеля, его направление и другие параметры могут повлиять на плотность загрузки кабельной трассы.

## Модуль расширения для EZD 33

Толщина перегородки		
Менее 250 мм	Более 250 мм	
		

Дополнительная информация:

[www.ezpath-solution.com](http://www.ezpath-solution.com)  
[www.cablofil.ru](http://www.cablofil.ru)

# CABLOFIL®

INNOVATORS IN CABLE MANAGEMENT