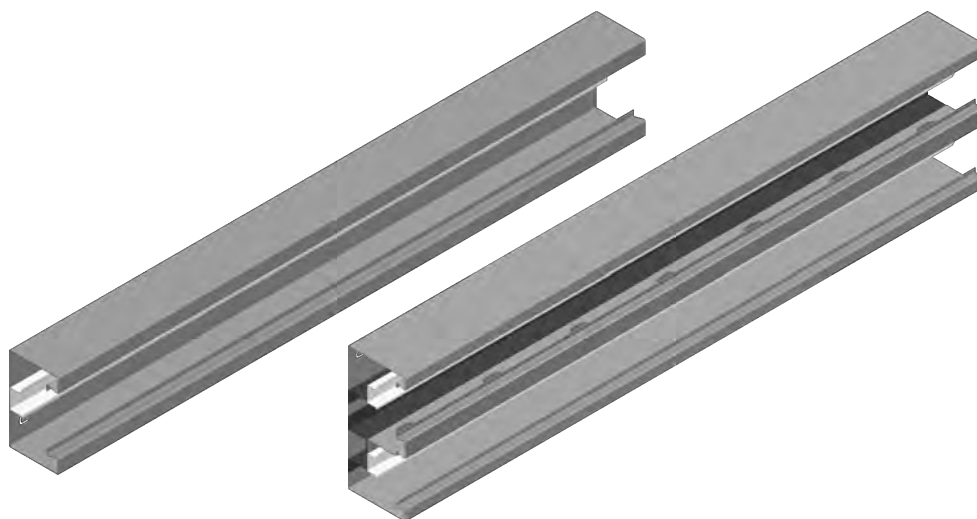


**Система настенных каналов**  
**высота: Н68, Н100 мм**  
**ширина: 115, 130, 170, 215 мм**



**Внутренний угол**

				
<p><b>Внутренний угол</b> KWKS...</p>	<p><b>Горизонтальный угол</b> KPKSd...</p>	<p><b>Тройник настенного канала</b> TSKS...</p>	<p><b>Наружный угол</b> KZKS...</p>	
				
<p><b>Дистанционная колодка</b> ODA...</p>	<p><b>Соединитель</b> LKSH...</p>	<p><b>Заглушка канала</b> ZKH...</p>	<p><b>Одинарная коробка</b> P1kn 71x71</p>	<p><b>Монтажный столбик</b> SPI...</p>

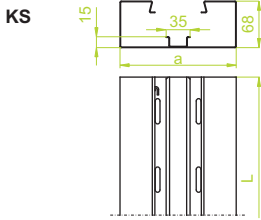


**Реализуем крышки ко всем фасонным элементам и настенным каналам:**  
**- толщина листа: 1,0 мм**





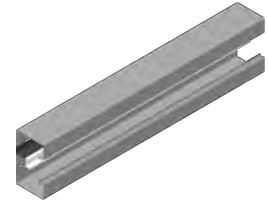
**Настенный канал  
(лакированный)**



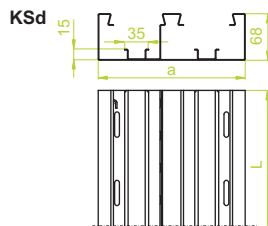
**KS...H68**

± 1,0 мм

ОБОЗНАЧЕНИЕ	ширина а мм	длина L мм	кг 1 м.п.	каталожный №	шт.
KS115H68/2	115	2000	2,90	960111	4
KS130H68/2	130	2000	3,00	960113	4
KS170H68/2	170	2000	3,30	960117	2



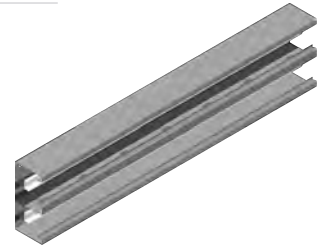
**Двухсекционный  
настенный канал  
(лакированный)**



**KSd215H68**

± 1,0 мм

ОБОЗНАЧЕНИЕ	ширина а мм	длина L мм	кг 1 м.п.	каталожный №	шт.
KSd215H68/2	215	2000	5,00	960121	2



**Крышка канала  
(лакированная)**

PKS

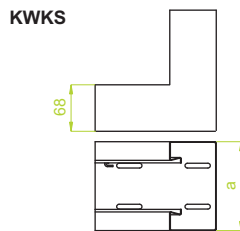
**PKS**

± 1,0 мм

ОБОЗНАЧЕНИЕ	ширина а мм	длина L мм	кг 1 м.п.	каталожный №	шт.
PKS	82	2000	0,80	900100	10



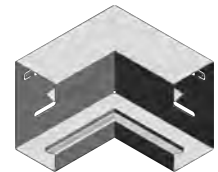
**Внутренний угол  
(лакированный)**



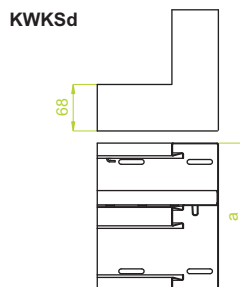
**KWKS...H68**

± 1,0 мм

ОБОЗНАЧЕНИЕ	ширина а мм	кг 1 шт.	каталожный №	шт.
KWKS 115H68	115	0,77	960211	8
KWKS 130H68	130	0,80	960213	8
KWKS 170H68	170	0,90	960217	6



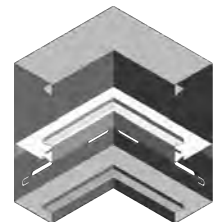
**Двухсекционный  
внутренний угол  
(лакированный)**



**KWKSd215H68**

± 1,0 мм

ОБОЗНАЧЕНИЕ	ширина а мм	кг 1 шт.	каталожный №	шт.
KWKSd215H68	215	2,10	960221	4



**ПРИМЕНЕНИЕ**

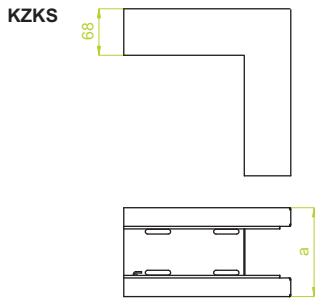
Прокладка электрических, телекоммуникационных и компьютерных кабельных трасс в помещениях.

**МАТЕРИАЛ**

Сталь, оцинкованная гальваническим методом PN-EN 10152. Лакировка белого RAL9010 или серого RAL7035 цвета. Под заказ: L – покраска в стандартный цвет RAL (раздел ИНФО, 2. страница)



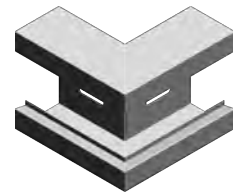
**Наружный угол  
(лакированный)**



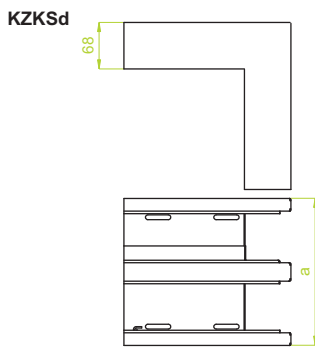
**KZKS...H68**

± 1,0 мм

ОБОЗНАЧЕНИЕ	ширина а мм	кг 1 шт.	каталожный №	шт.
KZKS 115H68	115	0,65	960311	8
KZKS 130H68	130	0,70	960313	8
KZKS 170H68	170	0,80	960317	6



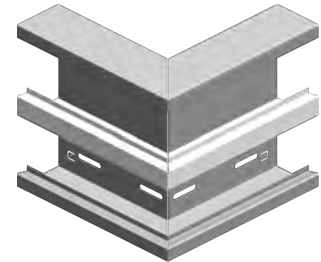
**Двухсекционный  
наружный угол  
(лакированный)**



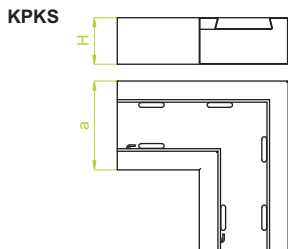
**KZKSd215H68**

± 1,0 мм

ОБОЗНАЧЕНИЕ	ширина а мм	кг 1 шт.	каталожный №	шт.
KZKSd215H68	215	1,35	960321	4



**Горизонтальный угол  
(лакированный)**



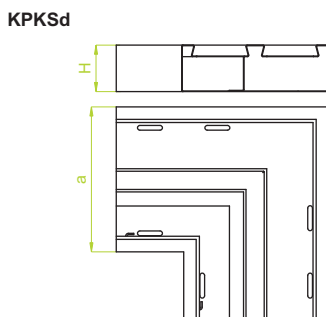
**KPKS...H68**

± 1,0 мм

ОБОЗНАЧЕНИЕ	ширина а мм	кг 1 шт.	каталожный №	шт.
KPKS115H68	115	0,92	960411	8
KPKS130H68	130	0,95	960413	8
KPKS170H68	170	1,22	960417	6



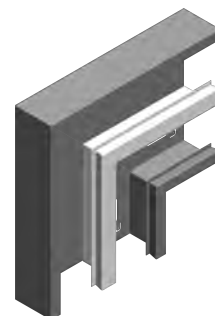
**Двухсекционный  
горизонтальный  
угол (лакированный)**



**KPKSd215H68**

± 1,0 мм

ОБОЗНАЧЕНИЕ	ширина а мм	кг 1 шт.	каталожный №	шт.
KPKSd215H68	215	2,00	960421	4



**ПРИМЕНЕНИЕ**

Прокладка электрических, телекоммуникационных и компьютерных кабельных трасс в помещениях.

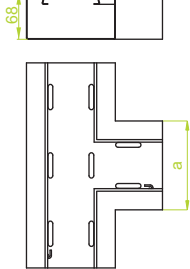
**МАТЕРИАЛ**

Сталь, оцинкованная гальваническим методом PN-EN 10152. Лакировка белого RAL9010 или серого RAL7035 цвета. Под заказ: L- покраска в стандартный цвет RAL (раздел ИНФО, 2. страница)



**Тройник настенного канала**

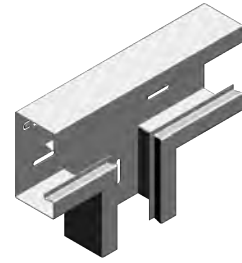
**(лакированный)**  
TSKS



**TSKS...H68**

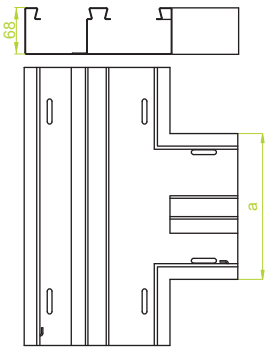
± 1,0 мм

ОБОЗНАЧЕНИЕ	ширина а мм	кг 1 шт.	каталожный №	шт.
TSKS 115H68	115	1,10	960511	6
TSKS 130H68	130	1,20	960513	6
TSKS 170H68	170	1,45	960517	6



**Двухсекционный  
тройник настенного  
канала (лакированный)**

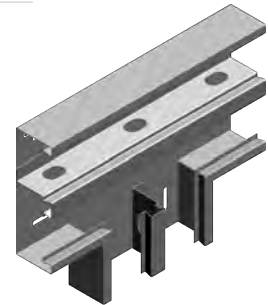
TSKSd



**TSKSd215H68**

± 1,0 мм

ОБОЗНАЧЕНИЕ	ширина а мм	кг 1 шт.	каталожный №	шт.
TSKSd215H68	215	2,55	950521	4

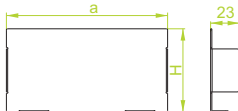


**ПРИМЕНЕНИЕ**

Прокладка электрических, телекоммуникационных и компьютерных кабельных трасс в помещениях.

**Заглушка канала  
(лакированная)**

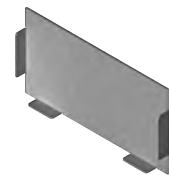
ZK



**ZK...H68**

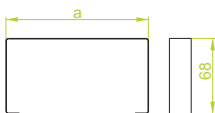
± 1,0 мм

ОБОЗНАЧЕНИЕ	ширина а мм	кг 1 шт.	каталожный №	шт.
ZK115H68	115	0,06	960611	50
ZK130H68	130	0,07	960613	50
ZK170H68	170	0,09	960617	50
ZK215H68	215	0,12	960621	50



**Накладка  
(лакированная)**

NM



**NM...H68**

± 1,0 мм

ОБОЗНАЧЕНИЕ	ширина а мм	кг 1 шт.	каталожный №	шт.
NM115H68	115	0,02	960711	100
NM130H68	130	0,02	960713	100
NM170H68	170	0,03	960717	100
NM215H68	215	0,03	960721	100



**МАТЕРИАЛ**

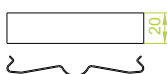
Сталь, оцинкованная гальваническим методом PN-EN 10152. Лакировка белого RAL9010 или серого RAL7035 цвета. Под заказ: L- покраска в стандартный цвет RAL (раздел ИНФО, 2. страница)

**ПРИМЕНЕНИЕ**

Маскировка соединений каналов

**Пружинный зажим**

SU



**SU**

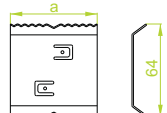
± 1,0 мм

ОБОЗНАЧЕНИЕ	ширина а мм	кг 1 шт.	каталожный №	шт.
SU	20	0,01	960800	100



**Соединитель**

LKS



**LKSH68**

± 1,0 мм

ОБОЗНАЧЕНИЕ	ширина а мм	кг 1 шт.	каталожный №	шт.
LKS115H68	60	0,03	960900	100



**ПРИМЕНЕНИЕ**

Соединение настенных каналов

**МАТЕРИАЛ**

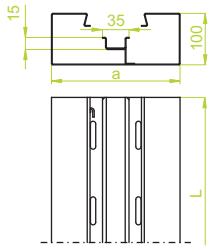
Пружинная сталь с латунным покрытием

Толщ. листа ± [мм]: 0,5 0,7 1,0 1,2 1,5 2,0



**Настенный канал  
(лакированный)**

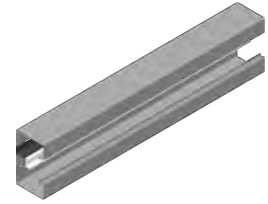
KS



**KS...H100**

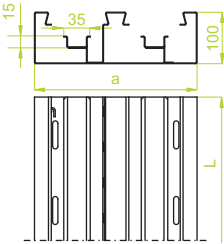
± 1,0 мм

ОБОЗНАЧЕНИЕ	ширина а мм	длина L мм	кг 1 м.п.	каталожный №	шт.
KS 115H100/2	115	2000	3,36	910111	2
KS 130H100/2	130	2000	3,46	910113	2
KS 170H100/2	170	2000	3,75	910117	2



**Двухсекционный  
настенный канал  
(лакированный)**

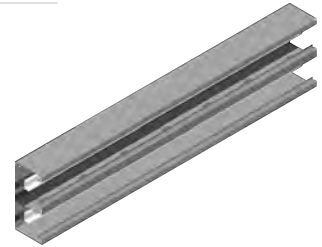
KSd



**KSd215H100**

± 1,0 мм

ОБОЗНАЧЕНИЕ	ширина а мм	длина L мм	кг 1 м.п.	каталожный №	шт.
KSd 215H100/2	215	2000	5,80	910121	2



**Крышка канала  
(лакированная)**

PKS

**PKS**

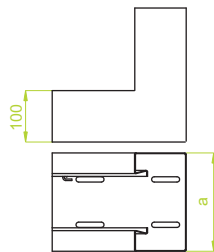
± 1,0 мм

ОБОЗНАЧЕНИЕ	ширина а мм	длина L мм	кг 1 м.п.	каталожный №	шт.
PKS	82	2000	0,80	900100	10



**Внутренний угол  
(лакированный)**

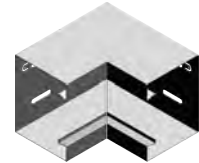
KWKS



**KWKS...H100**

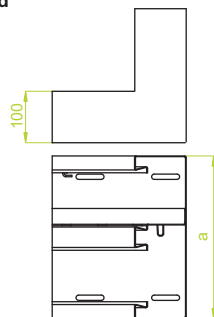
± 1,0 мм

ОБОЗНАЧЕНИЕ	ширина а мм	кг 1 шт.	каталожный №	шт.
KWKS 115H100	115	0,90	910211	8
KWKS 130H100	130	0,92	910213	8
KWKS 170H100	170	1,00	910217	6



**Двухсекционный  
внутренний угол  
(лакированный)**

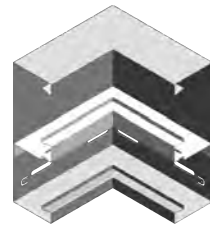
KWKSd



**KWKSd215H100**

± 1,0 мм

ОБОЗНАЧЕНИЕ	ширина а мм	кг 1 шт.	каталожный №	шт.
KWKSd 215H100	215	2,55	910221	4



**ПРИМЕНЕНИЕ**

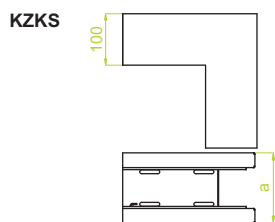
Прокладка электрических, телекоммуникационных и компьютерных кабельных трасс в помещениях.

**МАТЕРИАЛ**

Сталь, оцинкованная гальваническим методом PN-EN 10152. Лакировка белого RAL9010 или серого RAL7035 цвета. Под заказ: L – покраска в стандартный цвет RAL (раздел ИНФО, 2. страница)



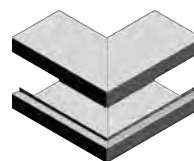
**Наружный угол  
(лакированный)**



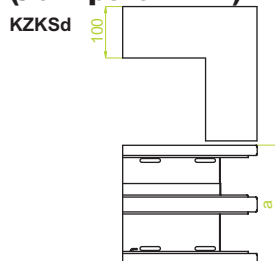
**KZKS...H100**

± 1,0 мм

ОБОЗНАЧЕНИЕ	ширина а мм	кг 1 шт.	каталожный №	шт.
KZKS 115H100	115	0,75	910311	8
KZKS 130H100	130	0,80	910313	8
KZKS 170H100	170	0,91	910317	6



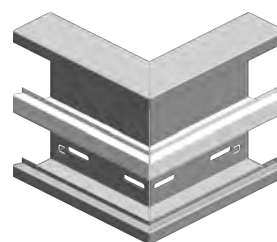
**Двухсекционный  
наружный угол  
(лакированный)**



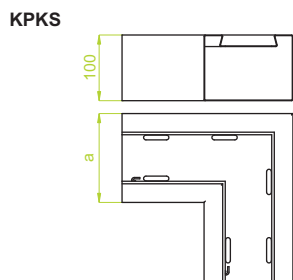
**KZKSd215H100**

± 1,0 мм

ОБОЗНАЧЕНИЕ	ширина а мм	кг 1 шт.	каталожный №	шт.
KZKSd 215H100	215	1,54	910321	4



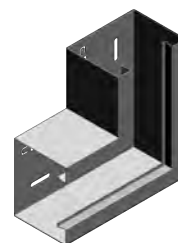
**Горизонтальный угол  
(лакированный)**



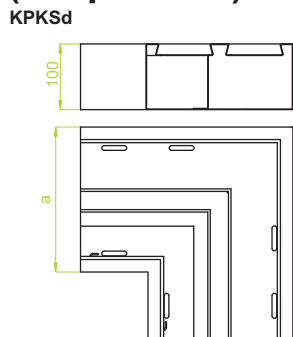
**KPKS...H100**

± 1,0 мм

ОБОЗНАЧЕНИЕ	ширина а мм	кг 1 шт.	каталожный №	шт.
KPKS 115H100	115	1,00	910411	8
KPKS 130H100	130	1,10	910413	8
KPKS 170H100	170	1,40	910417	6



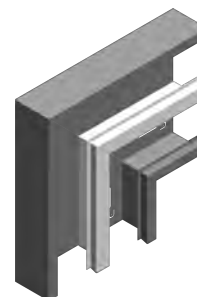
**Двухсекционный  
горизонтальный угол  
(лакированный)**



**KPKSd215H100**

± 1,0 мм

ОБОЗНАЧЕНИЕ	ширина а мм	кг 1 шт.	каталожный №	шт.
KPKSd 215H100	215	2,32	910421	4



**ПРИМЕНЕНИЕ**

Прокладка электрических, телекоммуникационных и компьютерных кабельных трасс в помещениях.

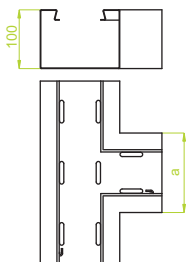
**МАТЕРИАЛ**

Сталь, оцинкованная гальваническим методом PN-EN 10152.  
Лакировка белого RAL9010 или серого RAL7035 цвета.  
Под заказ:  
L – покраска в стандартный цвет RAL (раздел ИНФО, 2. страница)



**Тройник настенного канала (лакированный)**

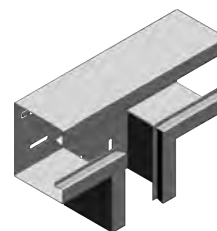
TSKS



**TSKS...H100**

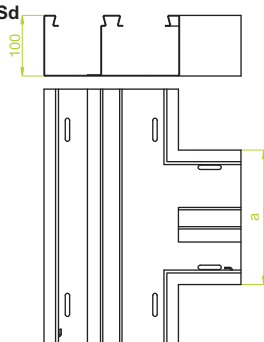
± 1,0 мм

ОБОЗНАЧЕНИЕ	ширина а мм	кг 1 шт.	каталожный №	шт.
TSKS 115H100	115	1,20	910511	6
TSKS 130H100	130	1,30	910513	6
TSKS 170H100	170	1,55	910517	6



**Двухсекционный тройник настенного канала (лакированный)**

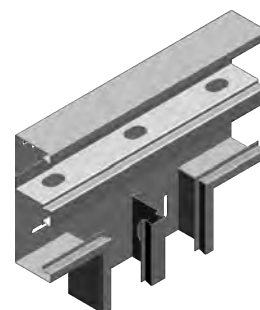
TSKSd



**TSKSd215H68**

± 1,0 мм

ОБОЗНАЧЕНИЕ	ширина а мм	кг 1 шт.	каталожный №	шт.
TSKSd 215H100	215	2,95	910261	4

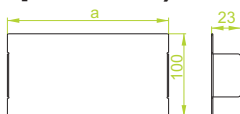


**ПРИМЕНЕНИЕ**

Прокладка электрических, телекоммуникационных и компьютерных кабельных трасс в помещениях.

**Заглушка канала (лакированная)**

ZK



**ZK...H100**

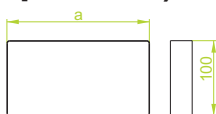
± 1,0 мм

ОБОЗНАЧЕНИЕ	ширина а мм	кг 1 шт.	каталожный №	шт.
ZK115H100	115	0,10	910711	50
ZK130H100	130	0,11	910713	50
ZK170H100	170	0,15	910715	50
ZK215H100	215	0,20	910717	50



**Накладка (лакированная)**

NM



**NM...H100**

± 1,0 мм

ОБОЗНАЧЕНИЕ	ширина а мм	кг 1 шт.	каталожный №	шт.
NM115H100	115	0,02	910721	100
NM130H100	130	0,02	910723	100
NM170H100	170	0,03	910725	100
NM215H100	215	0,04	910727	100



**МАТЕРИАЛ**

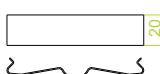
Сталь, оцинкованная гальваническим методом PN-EN 10152. Лакировка белого RAL9010 или серого RAL7035 цвета. Под заказ: L- покраска в стандартный цвет RAL (раздел ИНФО, 2. страница)

**ПРИМЕНЕНИЕ**

Маскировка соединений каналов

**Пружинный зажим**

SU



**SU**

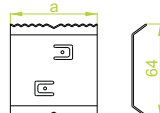
± 1,0 мм

ОБОЗНАЧЕНИЕ	ширина а мм	кг 1 шт.	каталожный №	шт.
SU	20	0,01	960800	100



**Соединитель**

LKS



**LKSH68**

± 1,0 мм

ОБОЗНАЧЕНИЕ	ширина а мм	кг 1 шт.	каталожный №	шт.
LKSH100	80	0,06	910729	100

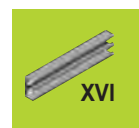


**МАТЕРИАЛ**

Пружинная сталь с латунным покрытием

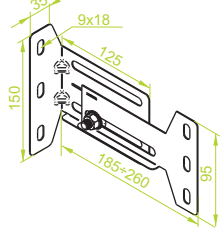
**ПРИМЕНЕНИЕ**

Соединение настенных каналов





**Дистанционная  
колодка**  
ODA

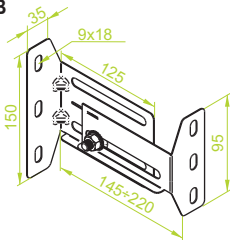


**ODA**

ОБОЗНАЧЕНИЕ	длина L мм	кг 1 шт.	каталожный №	шт. шт.
ODA	185-260	0,37	752026	40



**ODB**

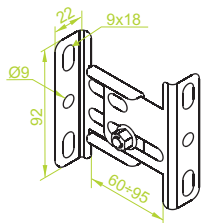


**ODB**

ОБОЗНАЧЕНИЕ	длина L мм	кг 1 шт.	каталожный №	шт. шт.
ODB	150-225	0,37	752026	40

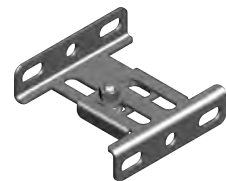


**ODC**

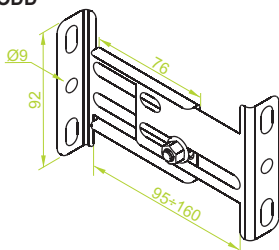


**ODC**

ОБОЗНАЧЕНИЕ	длина L мм	кг 1 шт.	каталожный №	шт. шт.
ODC	60-95	0,13	752222	40

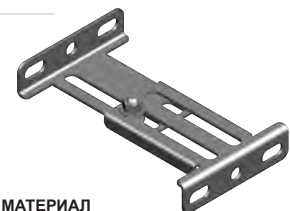


**ODD**



**ODD**

ОБОЗНАЧЕНИЕ	длина L мм	кг 1 шт.	каталожный №	шт. шт.
ODD	95-160	0,17	752223	40



**ПРИМЕНЕНИЕ**

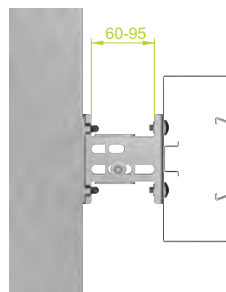
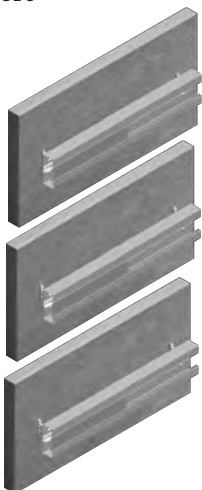
Установка лотков и кабельростов на соответствующем расстоянии от стены.

**МАТЕРИАЛ**

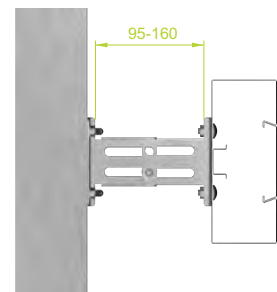
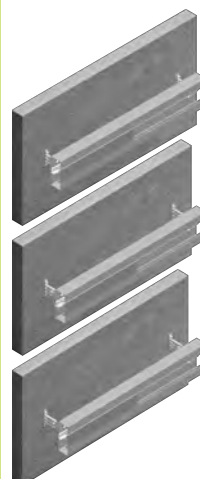
сталь, оцинкованная методом Сендимира PN-EN 10346:2011.  
Под заказ:  
F- сталь, оцинкованная методом погружения PN-EN ISO 1461:2011  
E- кислотостойкая сталь  
L- покраска в стандартный цвет RAL (раздел ИНФО, 2. страница)

**Примеры использования ODC и ODD**

**ODC**



**ODD**





## Одиная коробка

### P1KN71x71

ОБОЗНАЧЕНИЕ	глубина	расстояние между отверстиями для крепления изделия мм	кг 1 шт.	каталожный №	шт.
	мм				
P1KN71x71	48	60	0,06	022070	26



#### ПРИМЕНЕНИЕ

Закрепление электрических розеток в настенных каналах.

#### МАТЕРИАЛ

Полиамид 6, не поддерживающий горение

## Двойная коробка

### P2KN71x71

ОБОЗНАЧЕНИЕ	глубина	расстояние между отверстиями для крепления изделия мм	кг 1 шт.	каталожный №	шт.
	мм				
P2KN71x71	48	60	0,08	022071	26



**Внимание** Возможность совместного использования в комплектах

#### ПРИМЕНЕНИЕ

Закрепление электрических розеток в настенных каналах.

#### МАТЕРИАЛ

Полиамид 6, не поддерживающий горение

#### Внимание!

Универсальные коробки для любого типа гнезд и коробок для внутренней установки

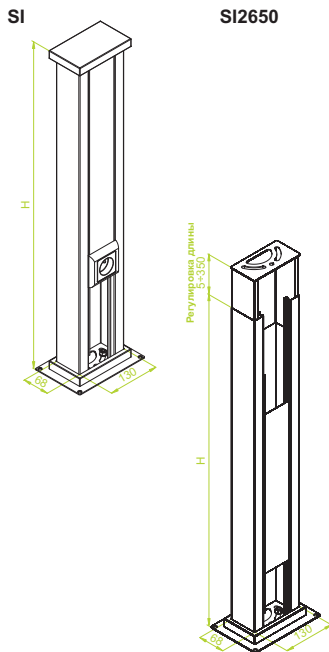
### Пример использования настенных каналов



XVI



Монтажный столбик



SI...

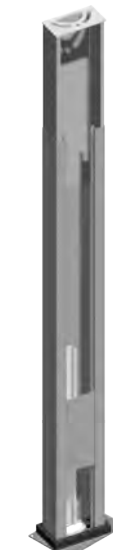
± 1,0 мм

ОБОЗНАЧЕНИЕ	высота Н мм	кг 1 шт.	каталожный №	шт.
SI250	250	1,85	910911	8
SI500	500	2,85	910913	4
SI700	700	3,65	910915	4

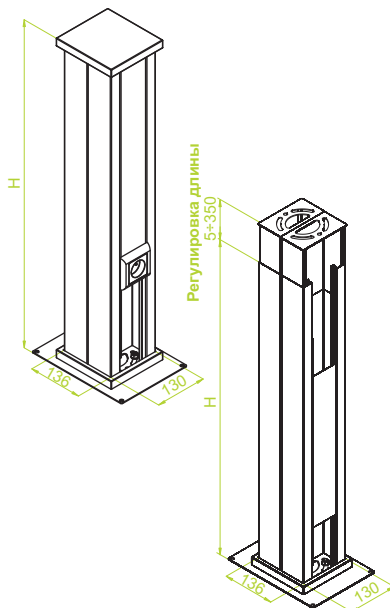
SI2650

± 1,0 мм

ОБОЗНАЧЕНИЕ	ширина а мм	кг 1 шт.	каталожный №	шт.
SI2650	2650	11,50	910917	1



SPI



SPI...

± 1,0 мм

ОБОЗНАЧЕНИЕ	высота Н мм	кг 1 шт.	каталожный №	шт.
SPI250	250	3,15	911011	6
SPI500	500	5,15	911013	4
SPI700	700	6,80	911015	4

SPI2650

± 1,0 мм

ОБОЗНАЧЕНИЕ	ширина а мм	кг 1 шт.	каталожный №	шт.
SPI2650	2650	22,30	911017	1

ПРИМЕНЕНИЕ

Прокладка электрических, телекоммуникационных и компьютерных кабельных трасс в помещениях.

МАТЕРИАЛ

Сталь, оцинкованная гальваническим методом PN-EN 10152. Лакировка белого RAL9010 или серого RAL7035 цвета. Под заказ: L- покраска в стандартный цвет RAL (раздел ИНФО, 2. страница)